

デイサービス りんご村での一日

9:00 ● お迎え

自宅までお迎えに行きます。車椅子対応車両もそろえています。



● 健康チェック

体調等をお伺いし、バイタル測定を行います。

● 入浴

順番に入浴していただきます。心身ともにリラックス!



● 機能訓練、健口体操

職員と一緒に体を動かしましょう。食事の前にはお口の体操もします。



12:00 ● 昼食

にぎやかな雰囲気の中で食事を楽しみましょう。



● 休憩

たたみの間や、ベッド・ソファなどで自由に過ごしていただけます。

● レクリエーション

職員考案のレクリエーションで笑顔に。

家では見られない大きな笑い声や、応援の声があふれる、楽しいひと時をお届けします。特別ゲストによる催しも!



● おやつ

甘い物を食べながら談笑し、ほっこりする時間です。



16:15 ● お送り

次回ご利用までのお別れを、スタッフ一同笑顔でお見送りしております。

心も身体もリラックス!

安全に入浴できるよう設備をそろえています。介助や見守りを受け安心して入浴いただけます。プライバシーの保護にも配慮します。



個人でもやりがいを!

塗り絵やパズル、脳トレを多数用意しています。認知症予防、進行防止のための取り組みにも力をいれています。



ニコニコハウス特製ランチ!

季節の食材や地元の野菜を使った、栄養満点で美味しい食事を提供します。自社厨房で多種多様な食事形態にも対応します。



デイサービス りんご村 体験利用受付中!

気軽にご相談ください

法人理念

「第2の人生を、いつもニコニコと」
過ごして頂くために、
地域に開かれた施設であること。
共に助け合い、話し合い、寂しくない
生活の支援を目指す。

基本方針

- 1 地域とのつながりを大切にし、地域に開かれた施設であることを目指します。
- 2 皆で話し合い、助け合い、そして寂しくない生活が送れるような、環境づくりを施設全体で考えていきます。
- 3 「また来てみたい」と思われるようなサービスの提供に普段より心がけます。
- 4 職員ひとり一人が仕事に意欲と責任をもち、より良い施設になるように努力します。
- 5 個人情報には介護以外の目的に使用せず、また他者に漏らしません。



社会福祉法人 福知山シルバー

ニコニコハウス

第2の人生を
いつもニコニコと

「いつまでも住みなれた自宅・慣れ親しんだ地域で生活したい」という思いを実現します。



通所介護

ほっとする空間で、笑顔とつながりを

明るく親しみやすい雰囲気の中で、楽しい時間を過ごしていただけます。日常生活全般の支援に加え、他者との交流や一緒に取り組む活動を通じて、つながりや役割を感じられる時間を大切にしています。いつも笑顔があふれる、温かな毎日を過ごしていただけるよう支援いたします。



定員 30名/日 提供時間 9:00～16:15
営業日 月曜～土曜(祝祭日営業)

認知症対応型通所介護

小さな場だからできる大きな安心を

少人数ならではの落ち着いた環境の中で、その日の体調や生活リズム、ご利用者様の要望に応じて、個別ケアを提供します。食事や入浴などの日常生活の支援も、丁寧に、無理のないペースで。寄り添い、「希望」「可能性」「共に生きる」という視点を大切にしながら、毎日を笑顔で過ごしていただけるよう支援いたします。



定員 12名/日 提供時間 9:00～16:15
営業日 月曜～土曜(祝祭日営業)

ケアハウス

安心の中で、自分らしく暮らせる毎日を

日常生活が安心・快適に送れるように配慮した高齢者向けの住まいです。日常の生活相談や食事サービスの他、通所介護・訪問介護等の介護保険サービスも利用できます。通院や外出、外泊も自由にできます。



対象者 ●満60歳以上の方
●家庭環境・住宅事情により、自宅での生活が困難な方で、自立して生活することが可能な方

定員 35名

居宅介護支援事業

介護保険に関する相談から調整までを行います

介護保険の申請

申請、訪問調査、その後のサービス調整までケアマネジャー(介護支援専門員)が責任をもって担当します。調査を参考にして審査が行われ、そこで要介護度が決定されます。

居宅サービス計画(ケアプラン)の作成

要介護度が決定後、皆さまと相談しながら計画を立てさせていただきます。

サービス機関との調整

当事業所のサービスだけでなく、他施設のサービスも調整致します。その他サービスの管理や介護保険への相談・苦情も受け付けますので、何なりとお申し付けください。

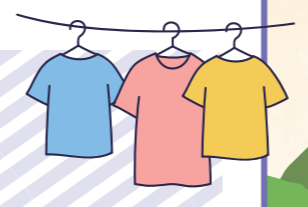


営業時間 8:30～17:30 営業日 月曜～金曜

訪問介護事業

おうち時間をやさしく支えるお手伝い

ヘルパーがご自宅へ伺い、ご利用者様の日常生活を丁寧にサポートします。掃除・洗濯・買い物などの家事援助や、入浴・排泄といった身体介護を通して、ご自宅で安心して過ごせるよう、支援いたします。



提供時間 8:00～18:00
営業日 月曜～土曜(祝祭日営業)

各種介護保険サービスについては要介護認定を受けておられる方、もしくは申請をされている方がご利用いただけます。
※認知症対応型通所介護については、認知症高齢者の日常生活自立度:自立以上の判定が必要です

第2の人生を、いつもニコニコと

法人内事業所概要

ニコニコハウス [法人本部]

ケアハウス(35部屋)
デイサービスセンター
居宅介護支援事業
りんご村[認知症対応型通所介護事業]
ヘルパーステーション[訪問介護事業]

土ニコニコハウス

デイサービスセンター
りんご村[認知症対応型通所介護事業]
にっこり村[小規模多機能型居宅介護事業]

駅南ニコニコハウス

デイサービスセンター
居宅介護支援事業
りんご村[認知症対応型通所介護事業]

厚ニコニコハウス

ケアハウス(70部屋)
居宅介護支援事業
りんご村[認知症対応型通所介護事業]

今安ニコニコハウス

グループホーム[認知症対応型共同生活介護]



職員の心構え

- 意欲と責任をもって仕事にあたります
- ご家族の身体的及び精神的負担の軽減を目指します
- ご利用者様の社会的孤立感の解消に努めます
- 能力に応じ自立した日常生活を営むことに努めます
- 知り得た情報について、他者に漏らすことは絶対にしません

ニコニコハウス

法人本部
京都府福知山市字牧小字狭間250番5
TEL.0773-33-3770
FAX.0773-33-2820



利用したい事業所の特徴を検索で!

京都府 介護サービス・福祉サービス 第三者評価
https://kyoto-hyoka.jp/

介護サービス情報公表システム
https://www.kaijokensaku.mhlw.go.jp/26/index.php