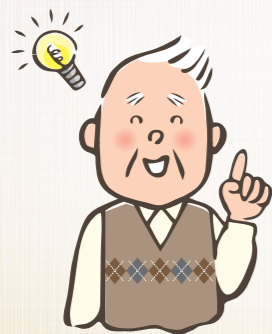


第2の人生を いつもニコニコと過ごして頂くために、
地域に開かれた施設を目指します。
共に助け合い、話し合い、
寂しくない生活の支援を目指します。

見学をご希望の方は、厚ニコニコハウ斯里んご村までお越しください。
知り得た情報は、当事業所のみで使用し、
他の目的で利用することはいたしません。
その他、介護保険に関する相談もお伺いいたします。



利用したい事業所の特徴を検索で!

京都 介護サービス・福祉サービス
第三者評価
京都 介護・福祉サービス第三者評価Webサイト

<https://kyoto-hyoka.jp/>



介護サービス情報公表システム

<https://www.kaigokensaku.mhlw.go.jp/26/index.php>



お問い合わせはこちら

【名称】厚ニコニコハウス りんご村

【住所】京都府福知山市厚中町200番地

【事業所種別】
認知症対応型通所介護事業

【指定月日】平成21年 4月24日



施設見学・ご入居の相談等
お待ちしております!

TEL.0773-23-1511

ニコニコハウス HPはコチラ <https://www.niconiko-house.or.jp/>



社会福祉法人 福知山シルバー 厚ニコニコハウス

りんご村

認知症・介護予防認知症対応型デイサービス



りんご村での一日



お迎え
9:00~

「車椅子」の方も安心してご利用いただけます。



健康チェック

体調等をお伺いし、バイタル測定を行います。



入浴

一般浴槽と特殊浴槽を設けており、車椅子の方も安心してご利用いただけます。



個別訓練、健口体操

食堂ホールにて職員と一緒に体操します。



昼食
12:00~

四季折々の食材を大切にし、栄養管理・盛り付けなど、こだわった一品を提供しております。ご利用者の体調・ご希望に合わせて、刻み食、粥、ミキサー食などをご用意しております。



休憩 たたみやベッド、ソファでゆっくりと過ごします。

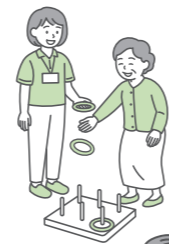
レクリエーション

職員考案のレクリエーションで笑顔に。

家では見られない大きな笑い声や、応援の声があふれる、楽しいひと時をお届けします。



おやつ 甘い物を食べながら談笑し、ほっこりとする時間です。



お送り
16:15~

次回ご利用までのお別れを、スタッフ一同笑顔でお見送りしております。



りんご村 施設概要

☆提供時間は、午前9時から午後4時15分です。

☆定休日は日曜日です。(祝祭日も営業しています)

☆定員は12名(デイサービス・介護予防デイサービスの利用定員の合計)です。

☆対象者は、認知症高齢者の日常生活自立度I以上の方です。
(主治医の意見書により確認させていただきます)

☆小人数制で認知症に対応し、個別に細やかなサービスを提供します。

☆安全に生活していただけるよう、機能訓練を実施しています。

☆家庭的な雰囲気でご入浴していただけるよう、個別浴槽を準備しています。

季節が感じられるようなイベントをご用意!

お花見

七夕

クリスマス

家族会

夏祭り

外出

お盆